



**BUNDESGESELLSCHAFT
FÜR ENDLAGERUNG**

BETRIFFT: ASSE

Sieh mal, was da kreucht und fleucht.
Natur kartieren, Eingriffe ausgleichen

BGE | ARGE UMWELT | UMWELTPLANUNG EIGNER

25. November 2021



VORTRAGSINHALTE



BUNDESGESELLSCHAFT
FÜR ENDLAGERUNG

01

VORSTELLUNG DES UNTERSUCHUNGSGEBIETES

02

BESONDERER SCHUTZ DER ASSE

03

KARTIERUNGEN IM ÜBERBLICK

04

ARTGRUPPEN

05

VERBREITUNG UND ERFASSUNGSMETHODEN AN
AUSGEWÄHLTEN BEISPIELARTEN



VORSTELLUNG DES UNTERSUCHUNGSGEBIETES

01



BUNDESGESELLSCHAFT
FÜR ENDLAGERUNG

Der Höhenzug Asse

- in Niedersachsen
- Südöstlich von Wolfenbüttel
- Bewaldeter Höhenzug
- Die Schachanlage Asse II befindet sich im direkten Umfeld naturnaher Mischwälder



BESONDERER SCHUTZ DER ASSE

02

WERTGEBENDE ARTEN IN DER ASSE



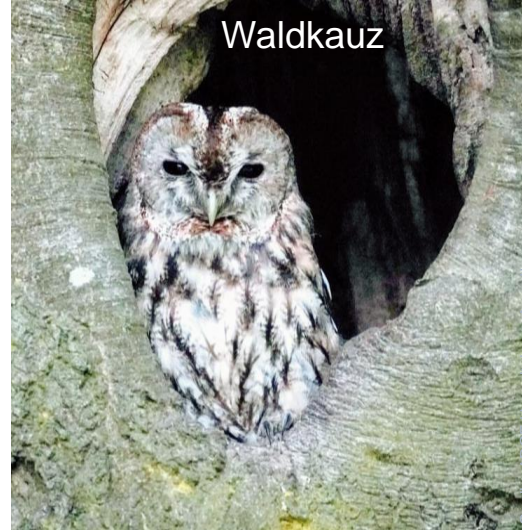
Immenblatt

Quelle: <https://eunis.eea.europa.eu/>



Purpur-Knabenkraut

Quelle: <https://eunis.eea.europa.eu/>



Waldkauz

Quelle: ARGE Umweltschutz



Wildkatze

Quelle: <https://eunis.eea.europa.eu/>



Rotmilan

Quelle: ARGE Umweltschutz



Breitflügel-Fledermaus

Quelle: ARGE Umweltschutz, Asse II



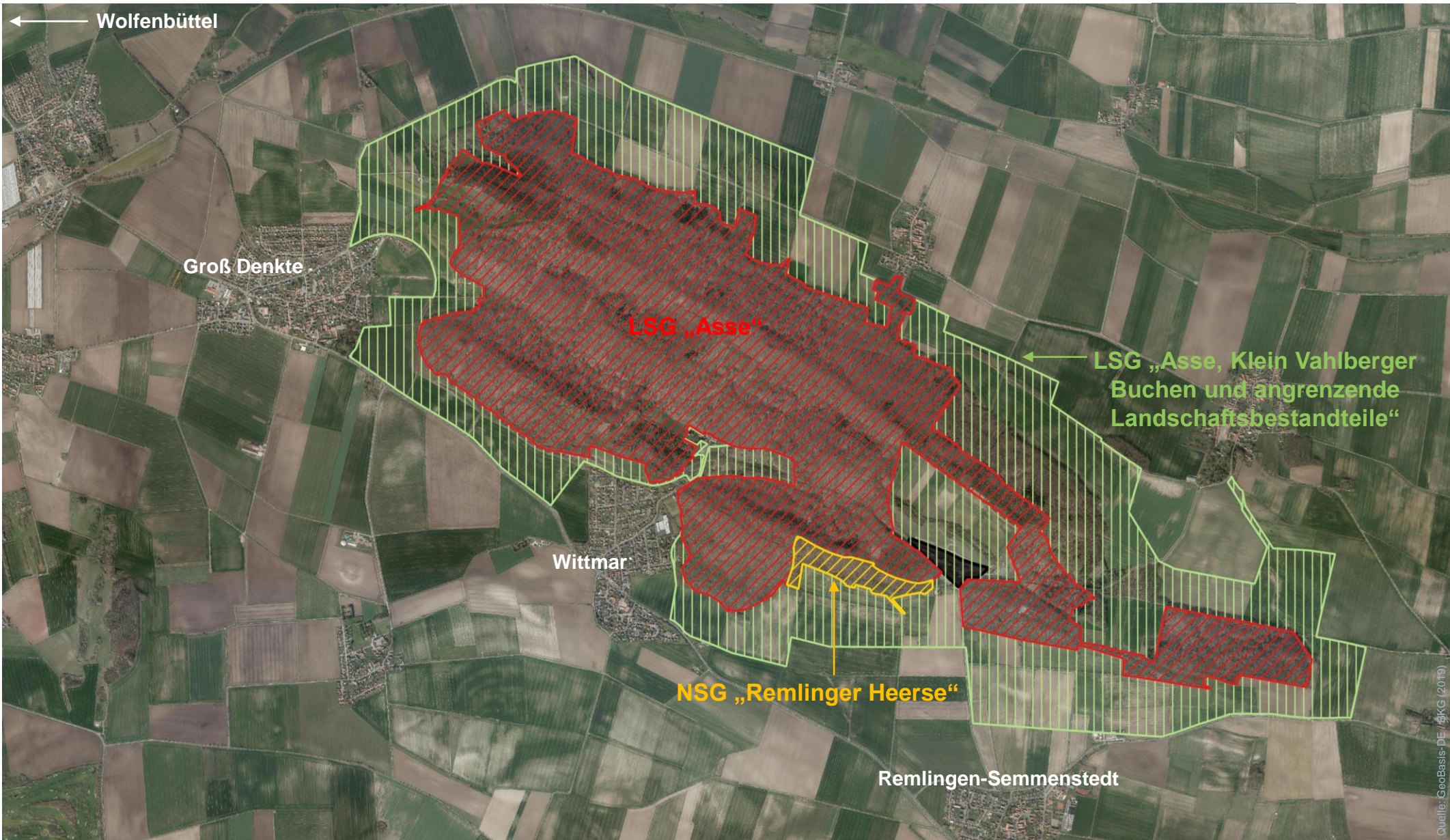
Weißes Fingerkraut

Quelle: <https://eunis.eea.europa.eu/>



Kleiner Gelbsterne

Quelle: <https://eunis.eea.europa.eu/>





KARTIERUNGEN IM ÜBERBLICK

03

KARTIERUNGEN IM ÜBERBLICK



BUNDESGESELLSCHAFT
FÜR ENDLAGERUNG



KARTIERUNGEN IM ÜBERBLICK



BUNDESGESELLSCHAFT
FÜR ENDLAGERUNG

- Wesentliches Instrument zur Inventarisierung der Landschaft nach naturschutzfachlichen Gesichtspunkten
- Dies ist hilfreich für:
 - Nachweis von Veränderungen
 - Bewertungshilfe bei der Eingriffsregelung
 - Unterstützung bei geplanten Naturschutzmaßnahmen

MAN KANN NUR SCHÜTZEN, WAS MAN KENNT



KARTIERUNGEN IM ÜBERBLICK



BUNDESGESELLSCHAFT
FÜR ENDLAGERUNG

- Abgrenzung eines Untersuchungsgebietes abhängig von der Zielstellung
- Es umfasst alle Bereiche, in denen Betroffenheiten durch das Vorhaben nicht ausgeschlossen werden können
- Abstimmung erfolgt mit der zuständigen Naturschutzbehörde



KARTIERUNGEN IM ÜBERBLICK

- Kartierung erfolgt nach neuesten und anerkannten fachlichen Standards
- Voraussetzung: Betretungsrechte durch die Eigentümer
- Frühzeitige Kontaktaufnahme



KARTIERUNGEN IM ÜBERBLICK

- Durchführungen durch einen qualifizierten Fachgutachter



KARTIERUNGEN IM ÜBERBLICK

Auswahlkriterien für Artgruppenauswahl

- Schutzstatus (FFH-Richtlinie, Vogelschutzrichtlinie, Bundesnaturschutzgesetz, Rote Listen)
- Vorhandene Lebensräume (Wald, Offenland, Gewässer)
- Betroffenheit durch geplante Eingriffe (Biotopverlust, Zerschneidung, Schadstoffeintrag, Licht und Lärm)





ARTGRUPPEN

04

ARTGRUPPEN

Pflanzen



Bienen-Ragwurz



Immenblatt

Biotoptypen



ARTGRUPPEN

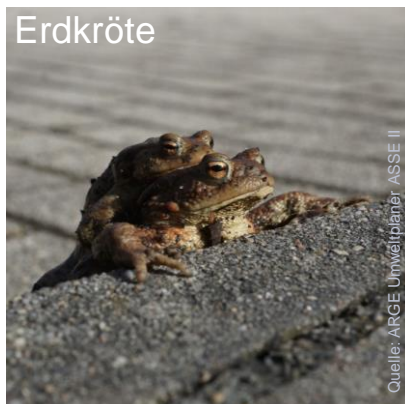
Insekten

- Schmetterlinge
- Libellen
- Käfer
- Heuschrecken



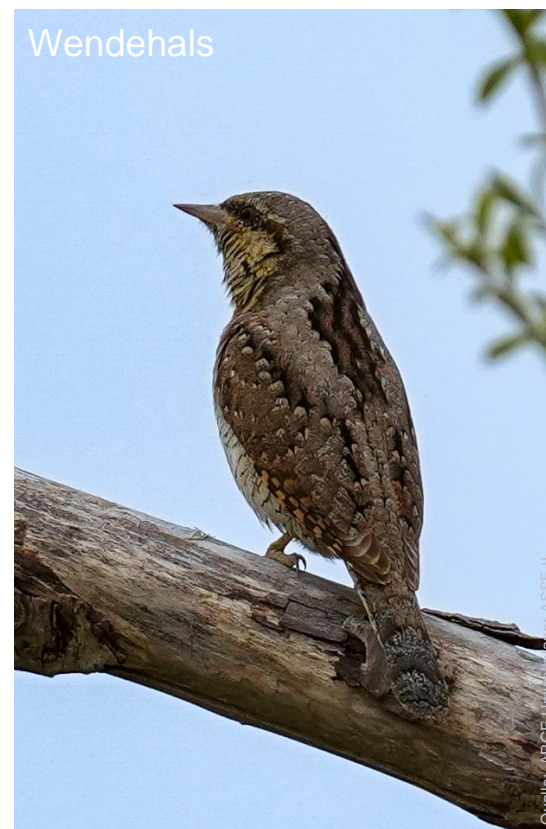
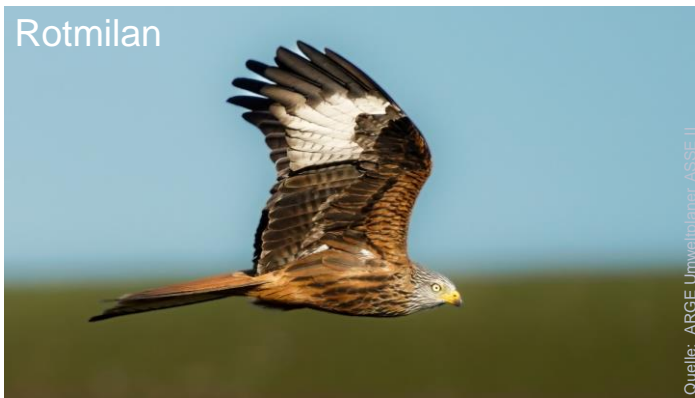
ARTGRUPPEN

Amphibien und Reptilien



ARTGRUPPEN

Brutvögel

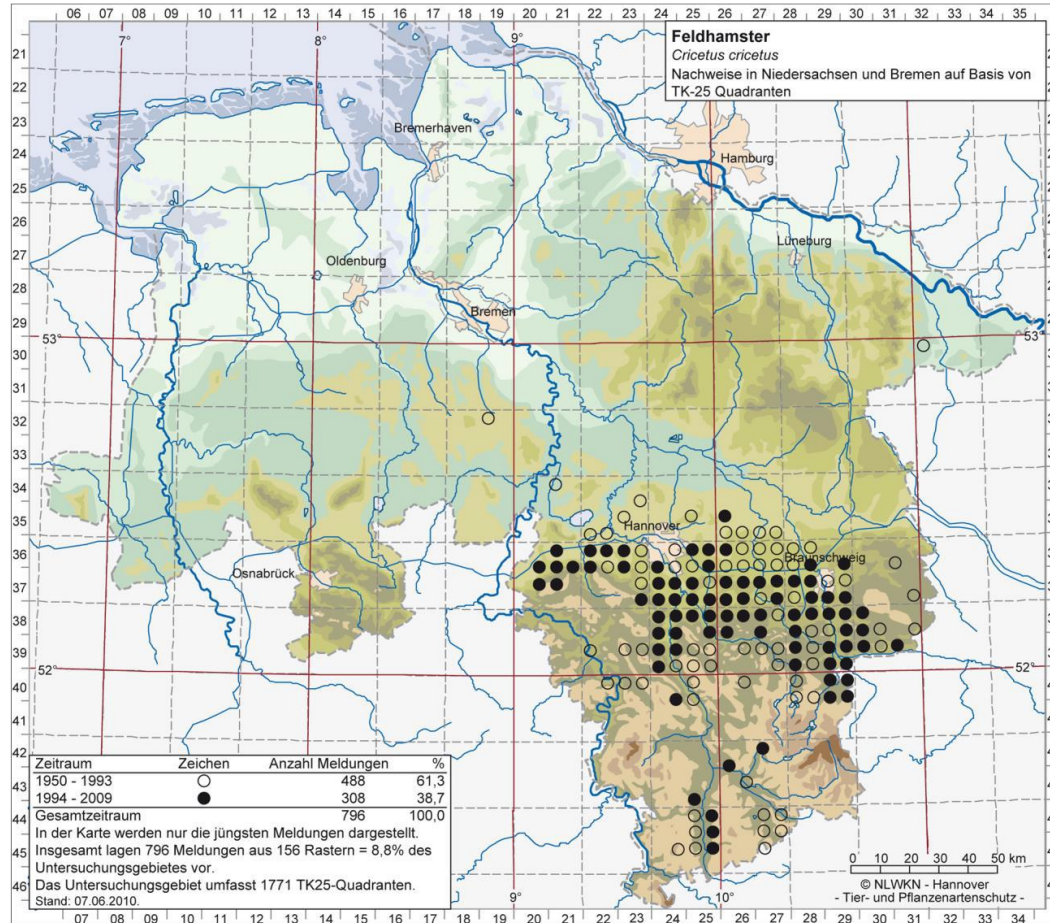




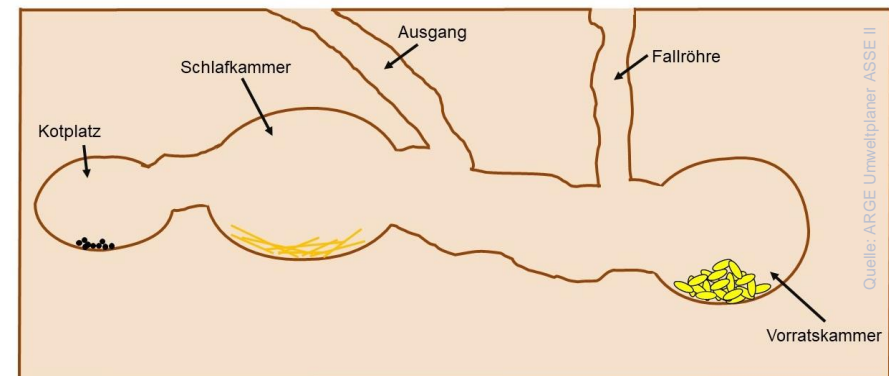
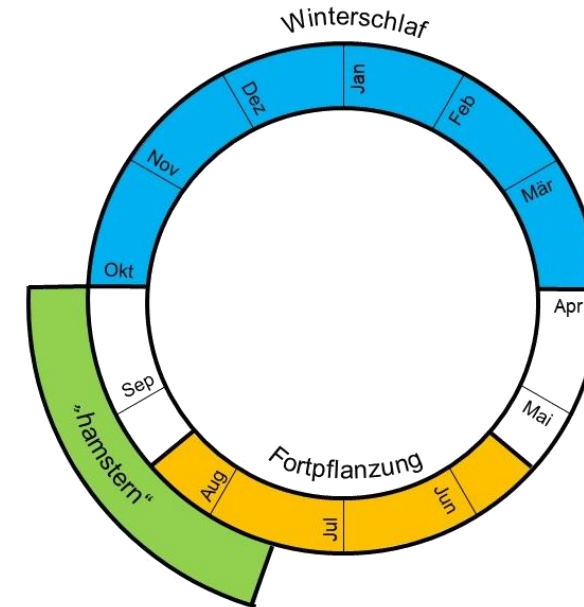
VERBREITUNG UND ERFASSUNGSMETHODEN

05

FELDHAMSTER



Quelle: Niedersächsischer Landesbetrieb für Wasserwirtschaft, Küsten- und Naturschutz (NLWKN), Stand: November 2011



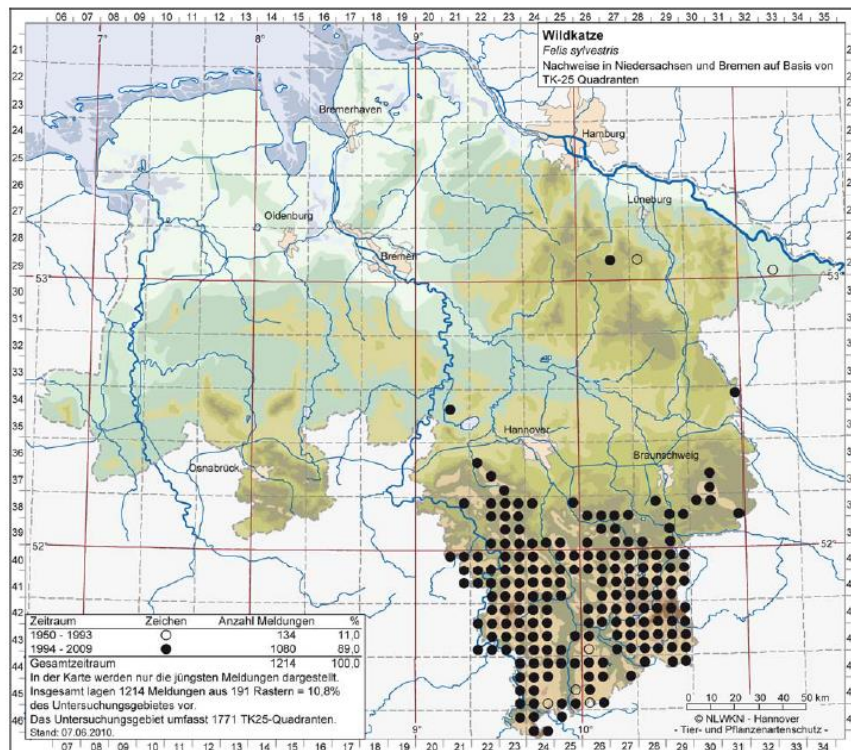
FELDHAMSTER

Erfassungsmethoden



WILDKATZE

Verbreitung in Niedersachsen



Quelle: Niedersächsischer Landesbetrieb für Wasserwirtschaft, Küsten- und Naturschutz (NLWKN), Stand: Juli 2010

Lebensweise

- Einzelgänger
- Reviergröße:
 - Katze: 800 – 1.000 ha
 - Kuder: > 2.500 ha
- Lebensraum: reich strukturierte Laub- und Mischwaldgebiete

WILDKATZE

Erfassungsmethoden



ARTGRUPPEN

Fledermäuse

- 25 Arten in Deutschland
- 10 Arten im Untersuchungsgebiet
- Alle Arten nach FFH-Richtlinie geschützt



Jan	Feb	Mrz	Apr	Mai	Jun	Jul	Aug	Sep	Okt	Nov	Dez
Winter-schlaf										Winter-schlaf	
			Frühjahrs-wanderung					Herbst-wanderung			
				Wochenstubenzzeit			Schwärm-phase				

ARTGRUPPEN

Fledermäuse

Erfassungsmethoden

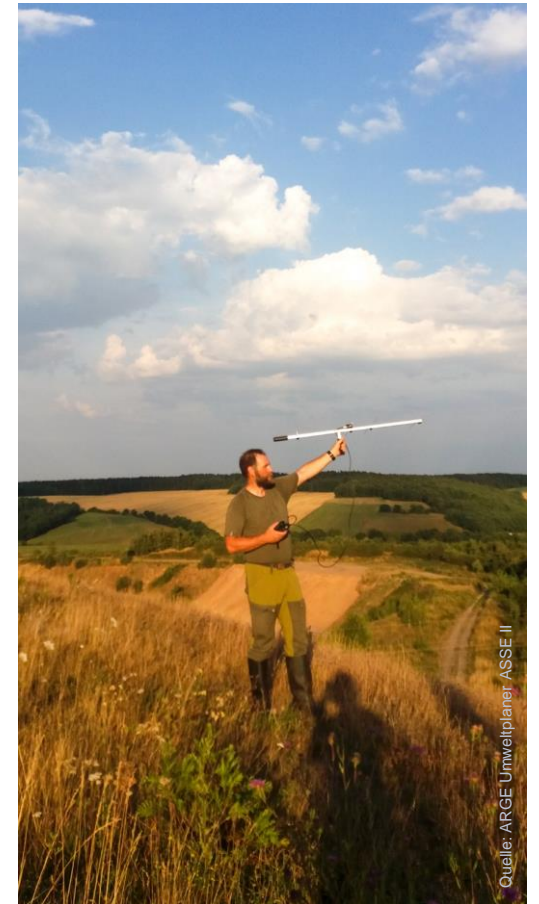
- Bioakustik (Detektorbegehungen, Horchboxerfassung)
- Netzfang
- Telemetrie



Quelle: ARGE Umwelplaner ASSE II

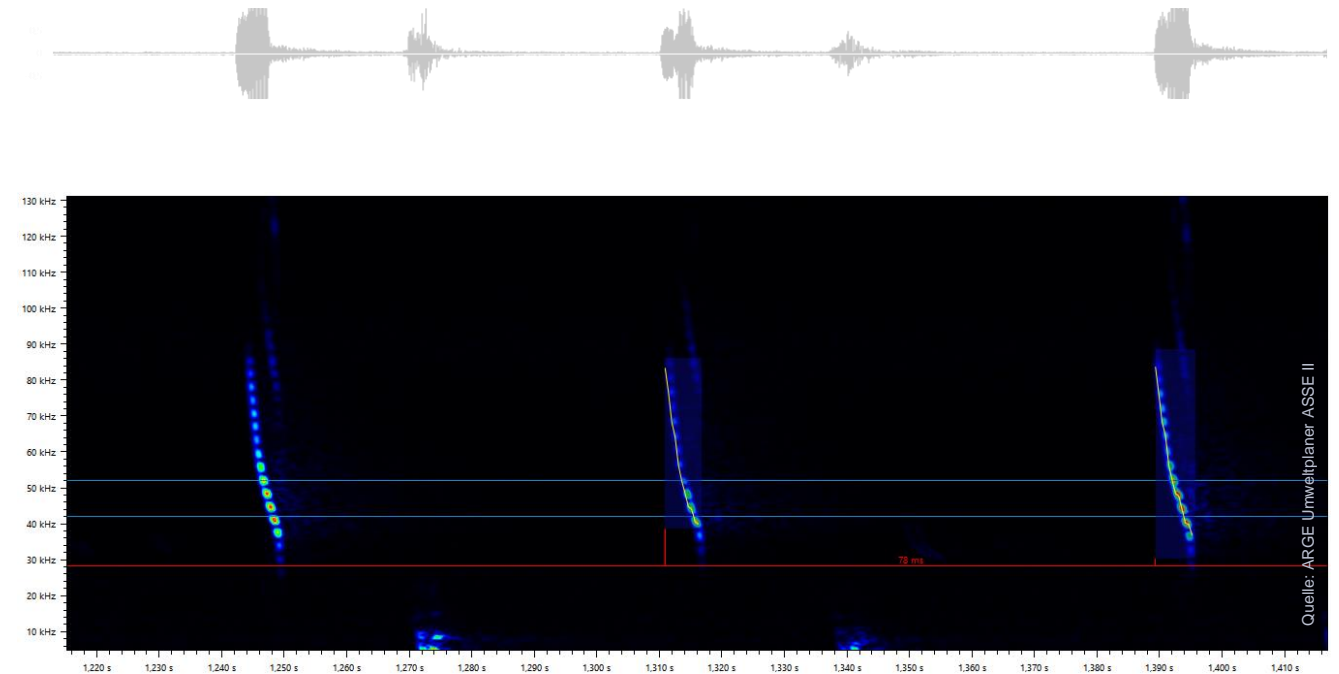


Quelle: ARGE Umwelplaner ASSE II



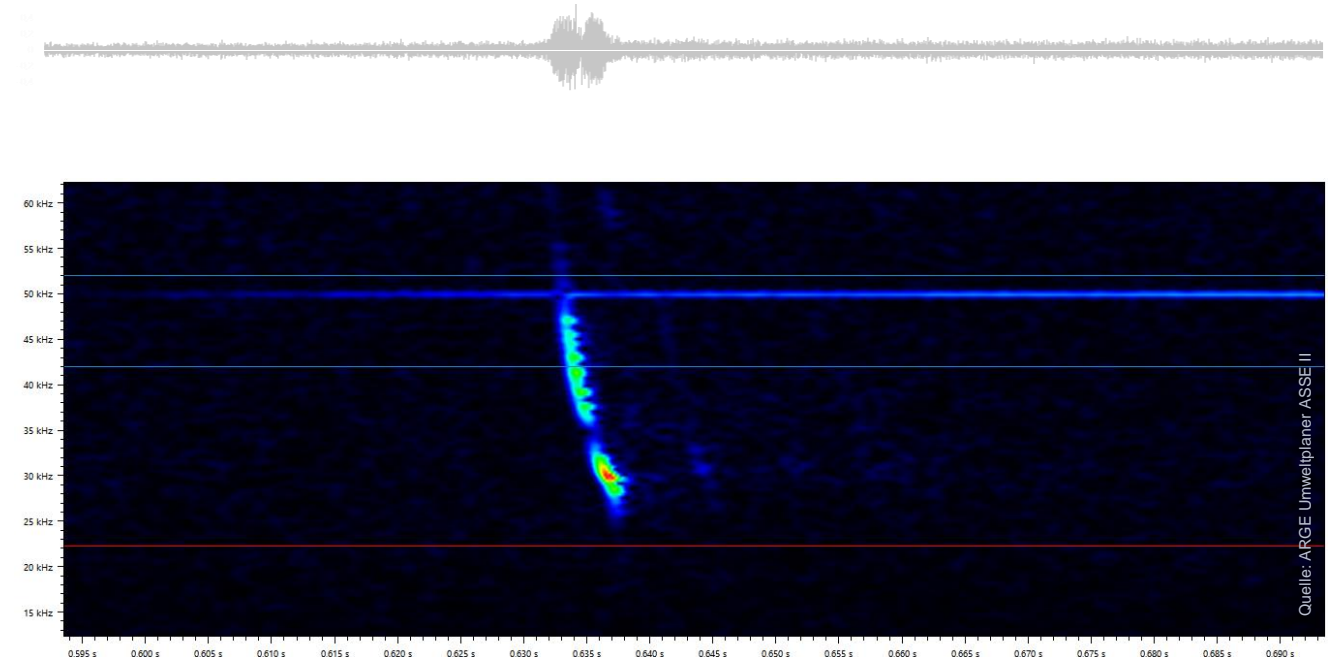
Quelle: ARGE Umwelplaner ASSE II

WASSERFLEDERMAUS



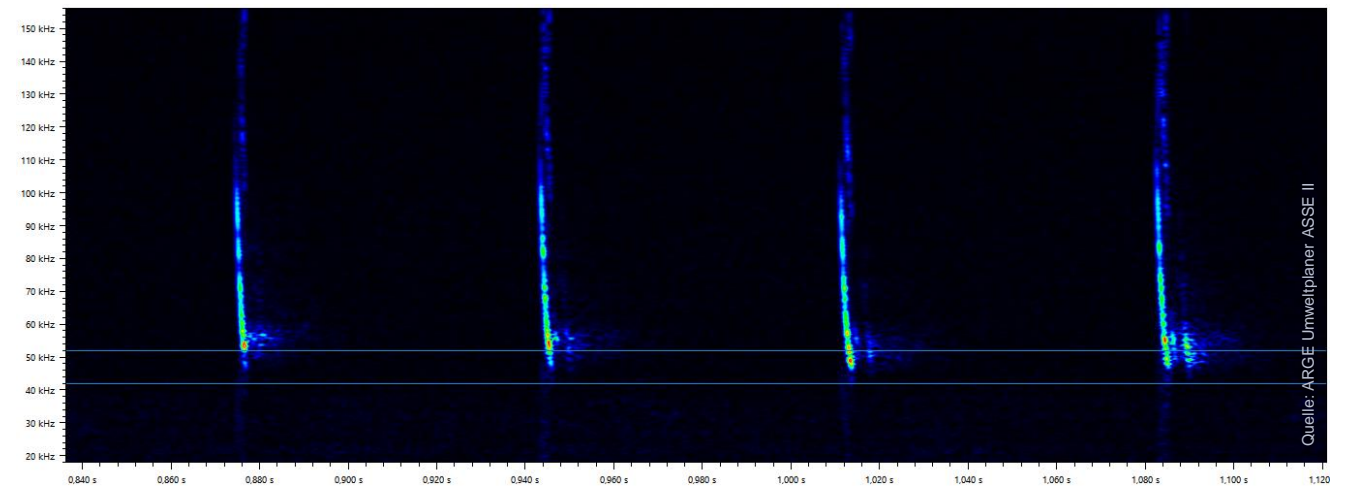
- Spannweite: 23-28 cm
- Quartiere: Baumhöhlen, Fledermauskästen, Spalten in Brückenbauwerken
- Jagdgebiete: Gewässer

MAUSOHR



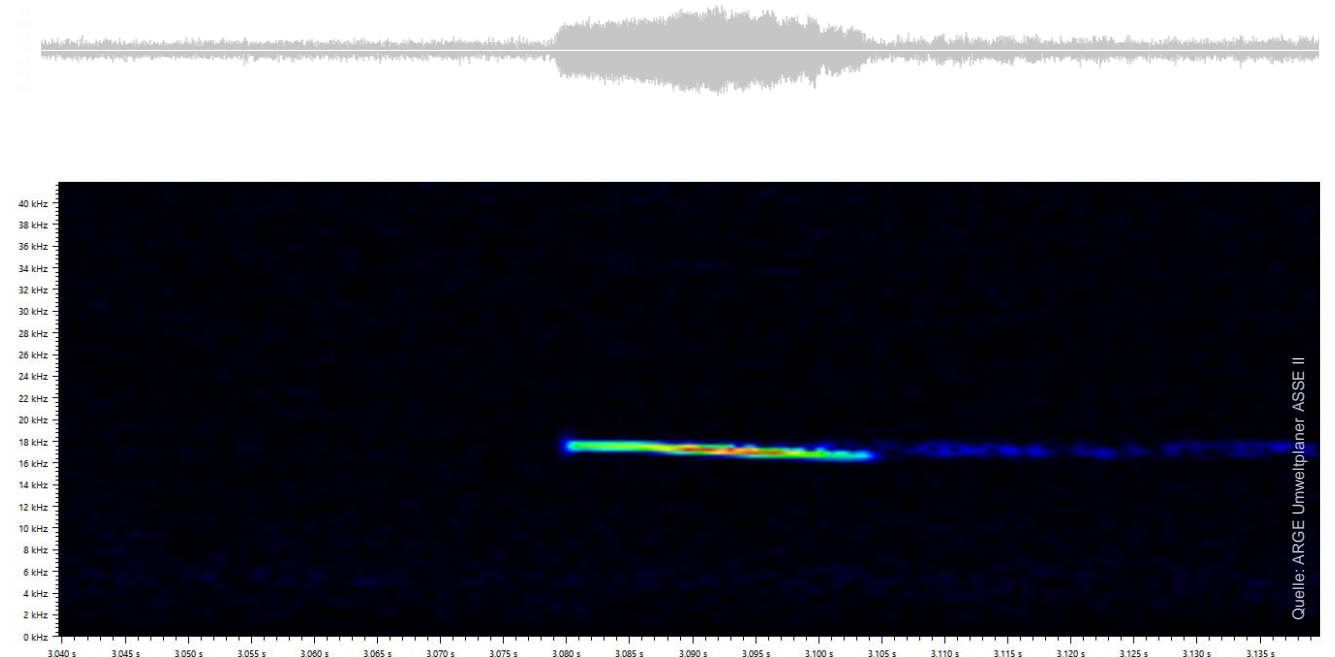
- Spannweite: 36-42 cm
- Quartiere: Große Dachräume
- Jagdgebiete: Lichte Wälder knapp über dem Boden

NYMPHENFLEDERMAUS



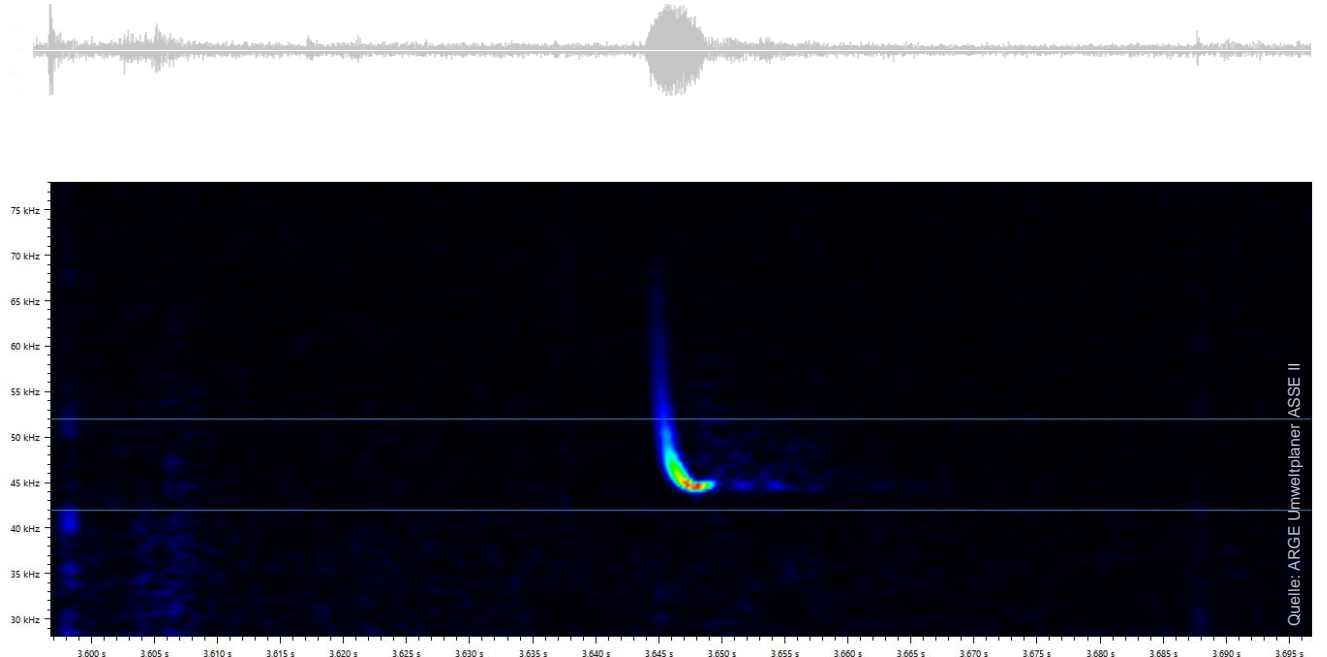
- Spannweite: ca. 20 cm
- Quartiere: Spalten in Bäumen
- Jagdgebiete: Bäche, Auenvvegetation und Kronenbereiche

ABENDSEGLER



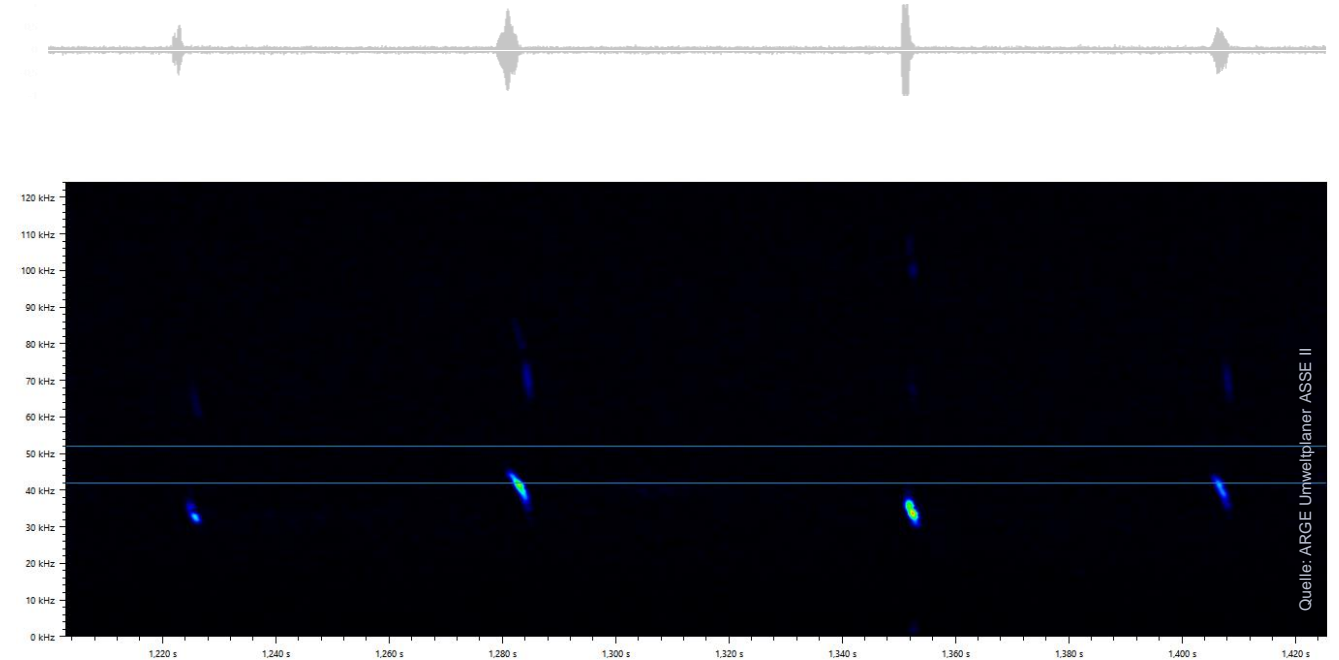
- Spannweite: 35-40 cm
- Quartiere: Spechthöhlen und Gebäude
- Jagdgebiete: Freier Luftraum, über Gewässern

ZWERGFLIEDERMAUS



- Spannweite: 18-22 cm
- Quartiere: Spalten an Gebäuden
- Jagdgebiete: Waldränder, Hecken, lineare Strukturen

MOPSFLEDERMAUS



- Spannweite: 26-29 cm
- Quartiere: Abstehende Rinde, Spalten in Bäumen, an Gebäuden
- Jagdgebiete: Vegetationsnah, über und unter Baumkronen

WEITERE FLEDERMAUSARTEN





Siebenschläfer

Zeit für den Winterschlaf